



CONVENTION PATRONALE

de l'industrie horlogère suisse

RECENSEMENT.

DU PERSONNEL ET DES ENTREPRISES
DES INDUSTRIES HORLOGERE ET MICROTECHNIQUE SUISSES

AU 29 SEPTEMBRE 2023



TABLE DES MATIÈRES.

1. DÉFINITIONS	
1.1 Effectifs	2
1.2 Entreprises	3
2. ABRÉVIATIONS DES ASSOCIATIONS	3
2.1 Associations affiliées à la CP	3
2.2 Associations non affiliées à la CP	3
3. RÉSULTATS DU RECENSEMENT	4
3.1 Effectifs et entreprises	5
par association (1a)	5
affiliée ou non à la CP (1b)	5
par canton (1c)	6
par canton et par association (1d)	7-8
évolution dans le temps (1e)	9
3.2 Entreprises	10
selon le domaine d'activité (2a)	10
selon leur taille (2b)	10
3.3 Effectifs / Fonction exercée	11
selon le sexe (3a)	11
selon les qualifications (3b)	11

1. DÉFINITIONS.

1.1 Effectifs

Effectifs tout le personnel au service des entreprises horlogères et microtechniques le jour de l'enquête.

Qualifications

- formation supérieure : collaborateurs ayant une formation complète des EPF, de l'Université, d'une HES, d'une Ecole supérieure, un brevet/diplôme fédéral ou une maturité professionnelle.
- diplôme de métier : collaborateurs titulaires d'un diplôme de formation professionnelle fédéral, cantonal ou d'association suisse ou étranger (ex. AFP, CFC, CAP).
- sans qualification : collaborateurs sans titre ou diplôme, y compris les semi-qualifiés.
- apprentis : collaborateurs au bénéfice d'un contrat d'apprentissage au sens de la LFPr ou d'un contrat d'association.

Fonction exercée

- personnel de direction : administrateurs-délégués, directeurs et membres de la direction, cadres supérieurs, mais non les propriétaires d'entreprise.
- personnel administratif : collaborateurs liés à l'administration générale, aux finances, au service du personnel, à la vente, au marketing; concierges et commissionnaires.
- personnel de production : collaborateurs liés à l'élaboration du produit (y compris recherche et prototypes), au développement, à la fabrication, aux stocks et à la manutention.

1.2 Entreprises

Entreprises : toutes les entités locales où s'exerce une activité économique, qu'elles soient siège principal, établissement unique ou établissement annexe (filiale/succursale).

Domaine(s) d'activité de l'entreprise

- **Activité commerciale horlogère :** entreprise sans activité industrielle qui se livre à la distribution, la vente, le service après-vente ou à la représentation de produits horlogers.
- **Assemblage et terminaison de produits horlogers :** manufactures, établisseurs, termineurs.
- **Fabrication d'ébauches et mouvements mécaniques et quartz :** y compris les mouvements non assemblés.
- **Fabrication de composants horlogers :** boîtes, bracelets, cadrans, verres, aiguilles, pierres, pièces décolletées et taillées, parties réglantes, couronnes, autres.
- **Microtechnique non horlogère :** exemples: technico-médical, fournitures automobiles, connectique, technologie spatiale, électronique, etc.

2. ABRÉVIATIONS DES ASSOCIATIONS.

2.1 Associations affiliées à la CP

APHM : Association patronale de l'horlogerie et de la microtechnique, Bienne
apiah : Association patronale des industries de l'Arc-horloger, La Chaux-de-Fonds
UFGVV : Union des fabricants d'horlogerie de Genève, Vaud et Valais, Genève
VdU : Verband deutschschweizerischer Uhrenfabrikanten, Soleure
Swatch Group Industries : Association patronale d'entreprises du Swatch Group, Bienne

2.2 Associations non affiliées à la CP

Divers : entreprises membres d'aucune association

3. RÉSULTATS DU RECENSEMENT 2023.

RAPPORT PUBLIC
DÉCEMBRE 2023

EFFECTIFS ET ENTREPRISES
par association affiliée ou non à la CP

Tb. 1a

2023
Année

Associations affiliées à la CP

	Effectif	Entreprises
APHM	14'914	110
apiah	13'323	236
Swatch Gr. Ind.	10'284	43
UFGVV	14'955	98
VdU	1'465	19
Total CP	54'941	506

Associations non affiliées à la CP

	Effectif	Entreprises
Divers	10'296	174
Total non CP	10'296	174
Total Général	65'237	680

Tb. 1b

2023
Année

	Effectifs		Entreprises	
	Nombre	%	Nombre	%
CP	54'941	84.2 %	506	74.4 %
non CP	10'296	15.8 %	174	25.6 %
Total	65'237	100.0 %	680	100.0 %

2022
Année

Associations affiliées à la CP

	Effectif	Entreprises
APHM	14'238	113
apiah	12'089	232
Swatch Gr. Ind.	9'567	42
UFGVV	14'274	101
VdU	1'436	19
Total CP	51'604	507

Associations non affiliées à la CP

	Effectif	Entreprises
Divers	9'219	171
Total non CP	9'219	171
Total Général	60'823	678

2022
Année

	Effectifs		Entreprises	
	Nombre	%	Nombre	%
CP	51'604	84.8 %	507	74.8 %
non CP	9'219	15.2 %	171	25.2 %
Total	60'823	100.0 %	678	100.0 %

EFFECTIFS ET ENTREPRISES

par canton

Tb. 1c

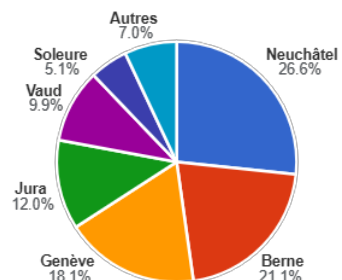
2023

Année

	Effectifs		Entreprises	
	Nombre	%	Nombre	%
Neuchâtel	17'385	26.6 %	187	27.5 %
Berne	13'772	21.1 %	121	17.8 %
Genève	11'831	18.1 %	97	14.3 %
Jura	7'845	12.0 %	104	15.3 %
Vaud	6'458	9.9 %	59	8.7 %
Soleure	3'348	5.1 %	21	3.1 %
Tessin	1'842	2.8 %	15	2.2 %
Schaffhouse	986	1.5 %	4	0.6 %
Bâle-Campagne	666	1.0 %	7	1.0 %
Valais	483	0.7 %	16	2.4 %
Fribourg	290	0.4 %	6	0.9 %
Zurich	181	0.3 %	17	2.5 %
Autres	150	0.2 %	26	3.8 %
Total	65'237	100.0 %	680	100.0 %

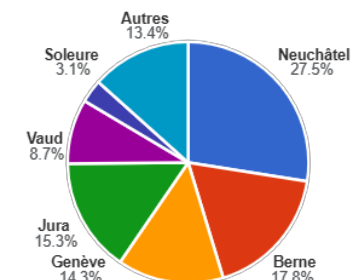
2023

Effectifs



2023

Entreprises



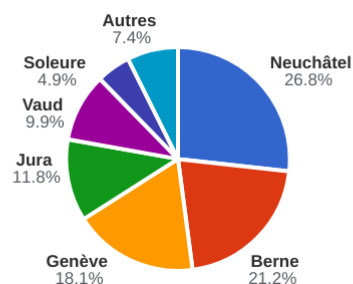
2022

Année

	Effectifs		Entreprises	
	Nombre	%	Nombre	%
Neuchâtel	16'278	26.8 %	188	27.7 %
Berne	12'865	21.2 %	121	17.8 %
Genève	10'987	18.1 %	94	13.9 %
Jura	7'199	11.8 %	105	15.5 %
Vaud	6'015	9.9 %	59	8.7 %
Soleure	3'000	4.9 %	20	2.9 %
Tessin	1'845	3.0 %	15	2.2 %
Schaffhouse	962	1.6 %	4	0.6 %
Bâle-Campagne	671	1.1 %	7	1.0 %
Valais	419	0.7 %	16	2.4 %
Fribourg	264	0.4 %	6	0.9 %
Zurich	169	0.3 %	18	2.7 %
Autres	149	0.2 %	25	3.7 %
Total	60'823	100.0 %	678	100.0 %

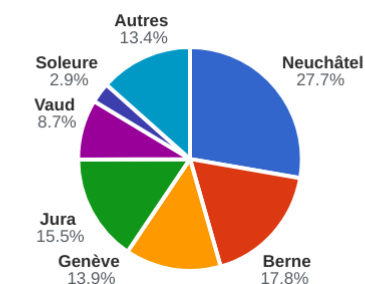
2022

Effectifs



2022

Entreprises



EFFECTIFS ET ENTREPRISES
par canton et par association

Tb. 1d(1)

2023

Année

Associations affiliées à la CP

	Neuchâtel		Berne		Genève		Soleure		Jura		Vaud		Tessin		Bâle-Campagne		Valais	
	A	B	A	B	A	B	A	B	A	B	A	B	A	B	A	B	A	B
APHM	3'506	24	6'854	31	1'010	10	0	0	2'013	28	459	3	737	3	0	0	10	1
apiah	8'291	114	1'780	37	553	13	159	3	2'063	29	277	14	3	1	91	1	7	3
Swatch Gr. Ind.	3'149	15	1'497	9	0	0	2'854	5	956	5	390	1	830	3	224	2	311	2
UFGVV	385	5	54	2	9'634	59	0	0	40	1	4'795	23	0	0	0	0	10	3
VdU	0	0	304	5	0	0	122	9	0	0	0	0	0	0	90	1	6	1
Total CP	15'331	158	10'489	84	11'197	82	3'135	17	5'072	63	5'921	41	1'570	7	405	4	344	10

Associations non affiliées à la CP

	A	B	A	B	A	B	A	B	A	B	A	B	A	B	A	B	A	B
Divers	2'054	29	3'283	37	634	15	213	4	2'773	41	537	18	272	8	261	3	139	6
Total non CP	2'054	29	3'283	37	634	15	213	4	2'773	41	537	18	272	8	261	3	139	6
Total général	17'385	187	13'772	121	11'831	97	3'348	21	7'845	104	6'458	59	1'842	15	666	7	483	16

2022

Année

Associations affiliées à la CP

	Neuchâtel		Berne		Genève		Soleure		Jura		Vaud		Tessin		Bâle-Campagne		Valais	
	A	B	A	B	A	B	A	B	A	B	A	B	A	B	A	B	A	B
APHM	3'298	25	6'744	33	925	10	0	0	1'814	28	395	3	752	3	0	0	8	1
apiah	7'571	112	1'446	35	477	11	179	3	1'966	29	257	15	4	1	90	1	6	3
Swatch Gr. Ind.	2'974	14	1'394	9	0	0	2'526	5	893	5	386	1	835	3	241	2	243	2
UFGVV	551	6	48	2	9'010	61	0	0	39	1	4'583	23	0	0	0	0	10	3
VdU	0	0	302	5	0	0	113	9	0	0	0	0	0	0	85	1	6	1
Total CP	14'394	157	9'934	84	10'412	82	2'818	17	4'712	63	5'621	42	1'591	7	416	4	273	10

Associations non affiliées à la CP

	A	B	A	B	A	B	A	B	A	B	A	B	A	B	A	B	A	B
Divers	1'884	31	2'931	37	575	12	182	3	2'487	42	394	17	254	8	255	3	146	6
Total non CP	1'884	31	2'931	37	575	12	182	3	2'487	42	394	17	254	8	255	3	146	6
Total général	16'278	188	12'865	121	10'987	94	3'000	20	7'199	105	6'015	59	1'845	15	671	7	419	16

A: Effectif / B: Entreprises

EFFECTIFS ET ENTREPRISES
par canton et par association

Tb. 1d(2)

2023

Année

Associations affiliées à la CP

	Schaffhouse		Fribourg		Lucerne		Argovie		Zurich		Grisons		Bâle-Ville		Autres		Total	
	A	B	A	B	A	B	A	B	A	B	A	B	A	B	A	B	A	B
APHM	0	0	283	4	25	1	0	0	14	2	3	1	0	0	0	2	14'914	110
apiah	0	0	7	2	4	3	5	3	68	6	4	1	8	2	3	4	13'323	236
Swatch Gr. Ind.	0	0	0	0	0	0	73	1	0	0	0	0	0	0	0	0	10'284	43
UFGVV	0	0	0	0	4	1	0	0	31	3	2	1	0	0	0	0	14'955	98
VdU	943	3	0	0	0	0	0	0	0	0	0	0	0	0	0	0	1'465	19
Total CP	943	3	290	6	33	5	78	4	113	11	9	3	8	2	3	6	54'941	506

Associations non affiliées à la CP

	A	B	A	B	A	B	A	B	A	B	A	B	A	B	A	B	A	B
Divers	43	1	0	0	8	1	0	1	68	6	1	1	10	2	0	1	10'296	174
Total non CP	43	1	0	0	8	1	0	1	68	6	1	1	10	2	0	1	10'296	174
Total général	986	4	290	6	41	6	78	5	181	17	10	4	18	4	3	7	65'237	680

2022

Année

Associations affiliées à la CP

	Schaffhouse		Fribourg		Lucerne		Argovie		Zurich		Grisons		Bâle-Ville		Autres		Total	
	A	B	A	B	A	B	A	B	A	B	A	B	A	B	A	B	A	B
APHM	0	0	256	4	28	1	0	0	16	2	2	1	0	0	0	2	14'238	113
apiah	0	0	8	2	4	3	5	3	59	7	5	1	8	2	4	4	12'089	232
Swatch Gr. Ind.	0	0	0	0	0	0	75	1	0	0	0	0	0	0	0	0	9'567	42
UFGVV	0	0	0	0	3	1	0	0	28	3	2	1	0	0	0	0	14'274	101
VdU	930	3	0	0	0	0	0	0	0	0	0	0	0	0	0	0	1'436	19
Total CP	930	3	264	6	35	5	80	4	103	12	9	3	8	2	4	6	51'604	507

Associations non affiliées à la CP

	A	B	A	B	A	B	A	B	A	B	A	B	A	B	A	B	A	B
Divers	32	1	0	0	7	1	0	1	66	6	0	0	6	2	0	1	9'219	171
Total non CP	32	1	0	0	7	1	0	1	66	6	0	0	6	2	0	1	9'219	171
Total général	962	4	264	6	42	6	80	5	169	18	9	3	14	4	4	7	60'823	678

A: Effectif / B: Entreprises

EFFECTIFS ET ENTREPRISES

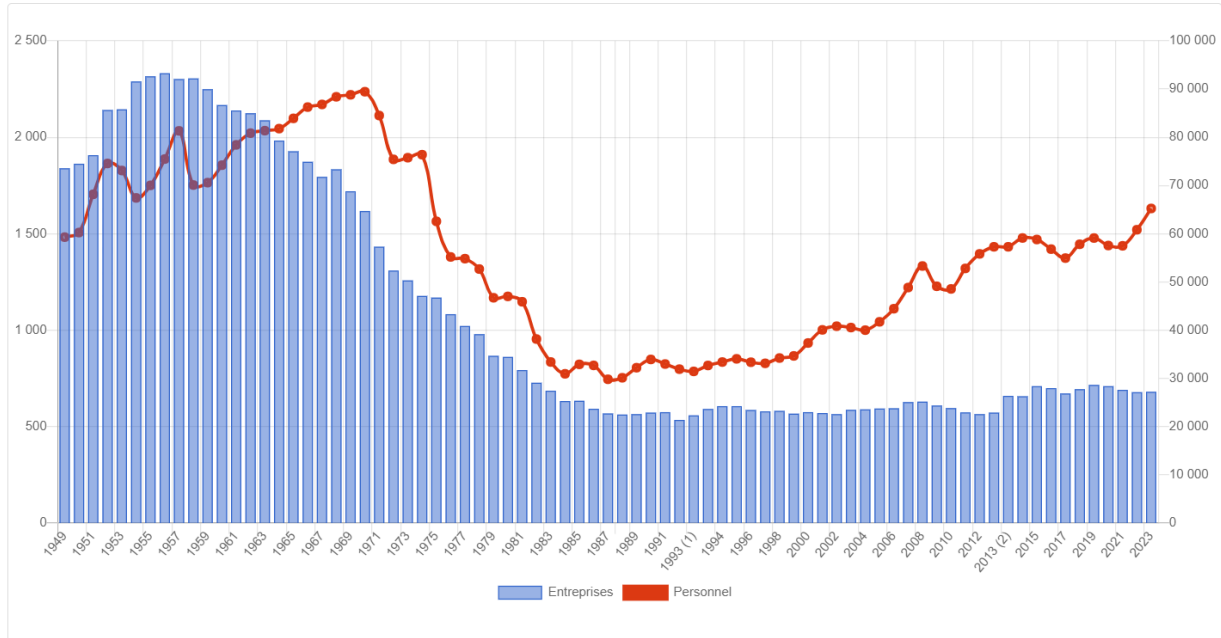
Evolution dans le temps

Tb. 1e

Années	Personnel						Total (a-d)	Entreprises
	de direction (a)	administratif (b)	de production (c)	de production (a-c)	à domicile (d)			
2003	1'391	8'645	29'932	39'968	570	40'538	587	
2004	1'411	8'785	29'304	39'500	498	39'998	589	
2005	1'433	8'810	31'000	41'243	485	41'728	593	
2006	1'594	9'272	33'161	44'027	417	44'444	595	
2007	1'536	10'305	36'515	48'356	479	48'835	627	
2008	1'661	10'932	40'224	52'817	483	53'300	629	
2009	1'589	10'893	36'275	48'757	340	49'097	609	
2010	1'607	10'978	35'708	48'293	255	48'548	596	
2011	1'555	11'719	39'243	52'517	286	52'803	573	
2012	1'573	12'476	41'489	55'538	278	55'816	564	
2013 (2)	1'818	12'815	42'295	56'928	358	57'286	572	
2013 (2)	1'818	12'815	42'295	56'928	358	57'286	659	
2014	1'704	12'881	44'305	58'890	222	59'112	657	
2015	1'667	14'415	42'540	58'622	176	58'798	709	
2016	1'804	15'324	39'526	56'654	148	56'802	699	
2017	1'623	14'702	38'491	54'816	128	54'944	672	
2018	1'775	14'737	41'182	57'694	118	57'812	694	
2019	1'693	15'825	41'466	58'984	120	59'103	716	
2020	1'616	15'221	40'609	57'446	104	57'550	709	
2021	1'640	15'122	40'625	57'387	104	57'491	690	
2022	1'671	14'659	44'405	60'735	87	60'823	678	
2023	1'754	17'279	45'835	64'868	145	65'237	680	

(1) Ce n'est qu'à partir de 1999, que l'on a distingué le personnel de direction du personnel administratif dans le recensement

(2) En 2013, il y a deux variantes dans la colonne « Entreprises ». La première ne prend pas en compte les succursales. Cette variante fait foi pour les comparaisons avec les recensements antérieurs. Dans la seconde, en revanche, les succursales sont également prises en compte. C'est uniquement cette seconde variante qui fait foi dès le recensement 2014.



ENTREPRISES
Selon le domaine d'activité
Selon leur taille

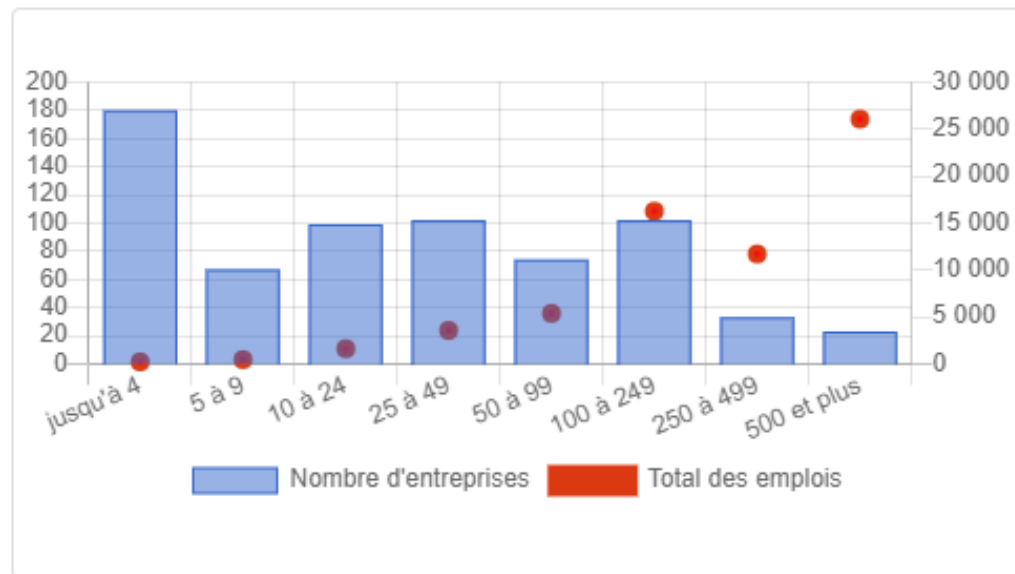
Tb. 2a

	Entreprises			
	2023		2022	
	Nombre	%	Nombre	%
Activité commerciale horlogère	149	16.8 %	154	16.9 %
Assemblage et terminaison de produits horlogers	170	19.2 %	194	21.2 %
Fabrication d'ébauches et de mouvements mécaniques et quartz	48	5.4 %	51	5.6 %
Fabrication de composants horlogers	180	20.3 %	176	19.3 %
Galvanoplastie, polissage et autres traitements de surface, y.c. décors	90	10.1 %	96	10.5 %
Microtechnique non horlogère	40	4.5 %	47	5.1 %
Fabrication de machines	13	1.5 %	15	1.6 %
Autres	197	22.2 %	180	19.7 %
Total (1)	887	100.0 %	913	100.0 %

(1) Une entreprise peut avoir plusieurs domaines d'activité et ainsi être comptabilisée plusieurs fois. C'est pourquoi le nombre d'entreprises figurant dans cette statistique est supérieur au nombre d'entreprises recensées

2023

Taille des entreprises

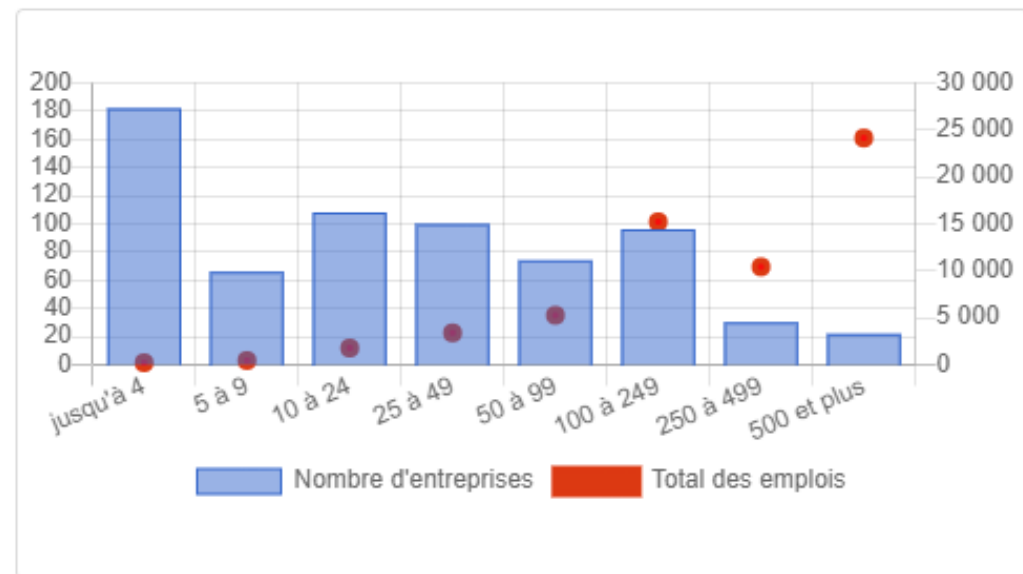


Tb. 2b

	2023		2022	
	Entreprises	Emplois	Entreprises	Emplois
jusqu'à 4	180	210	182	207
5 à 9	67	457	66	444
10 à 24	99	1'618	108	1'773
25 à 49	102	3'558	100	3'388
50 à 99	74	5'376	74	5'262
100 à 249	102	16'254	96	15'211
250 à 499	33	11'701	30	10'413
500 et plus	23	26'063	22	24'125
Total	680	65'237	678	60'823

2022

Taille des entreprises



EFFECTIFS / FONCTION EXERCÉE

Selon le sexe

Selon les qualifications (personnel administratif et de production uniquement)

Tb. 3a

2023						
Année						
	Hommes		Femmes		Total	
	Nombre	%	Nombre	%	Nombre	%
de direction	1'417	3.8 %	343	1.2 %	1'760	2.7 %
administratif	9'661	25.8 %	7'678	27.6 %	17'339	26.6 %
de production	26'280	70.3 %	19'713	70.8 %	45'993	70.5 %
à domicile	31	0.1 %	114	0.4 %	145	0.2 %
Total	37'389	100.0 %	27'848	100.0 %	65'237	100.0 %

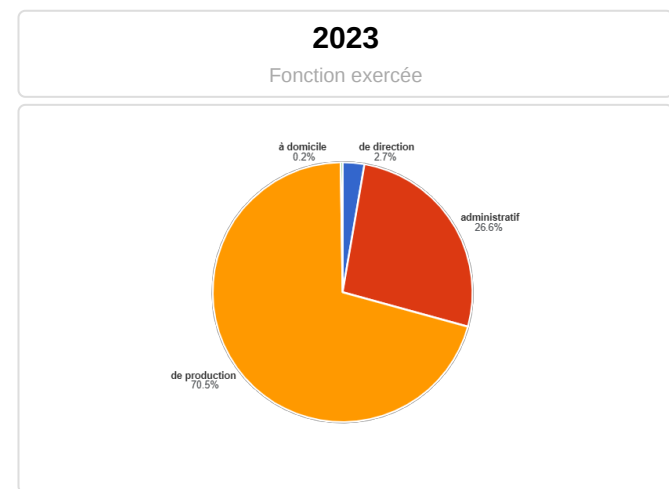
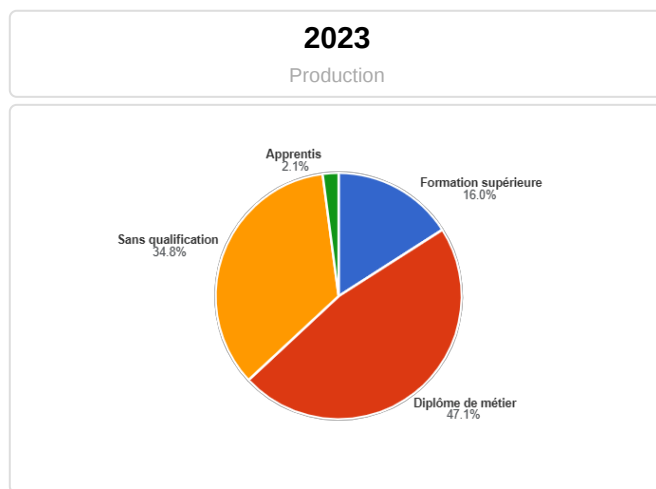
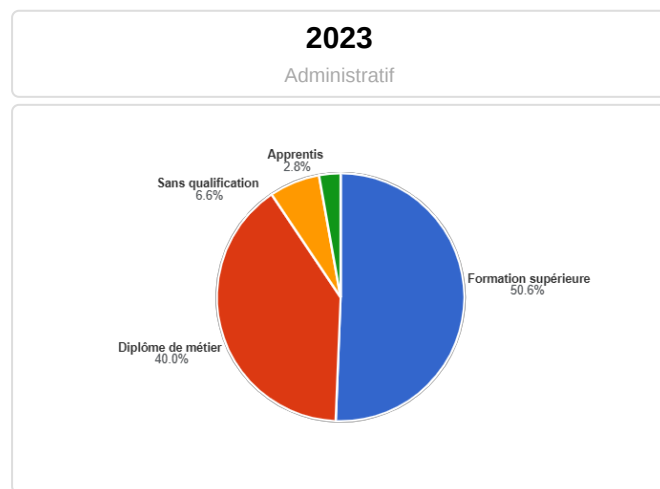
2022						
Année						
	Hommes		Femmes		Total	
	Nombre	%	Nombre	%	Nombre	%
de direction	1'348	3.9 %	323	1.2 %	1'671	2.7 %
administratif	7'862	22.5 %	6'796	26.2 %	14'659	24.1 %
de production	25'670	73.6 %	18'735	72.2 %	44'405	73.0 %
à domicile	4	0.0 %	83	0.3 %	87	0.1 %
Total	34'884	100.0 %	25'937	100.0 %	60'822	100.0 %

Tb. 3b

2023						
Année						
	administratif		Personnel de production		Total	
	Nombre	%	Nombre	%	Nombre	%
Formation supérieure	8'778	50.6 %	7'338	16.0 %	16'115	25.4 %
Diplôme de métier	6'978	40.0 %	21'631	47.1 %	28'610	45.2 %
Sans qualification	1'197	6.6 %	15'972	34.8 %	17'169	27.1 %
Apprentis	484	2.8 %	954	2.1 %	1'438	2.3 %
Total	17'437	100.0 %	45'895	100.0 %	63'332	100.0 %

Tb. 3b

2022						
Année						
	administratif		Personnel de production		Total	
	Nombre	%	Nombre	%	Nombre	%
Formation supérieure	7'455	50.9 %	7'190	16.2 %	14'645	24.8 %
Diplôme de métier	5'882	40.1 %	20'992	47.3 %	26'874	45.5 %
Sans qualification	1'015	6.9 %	15'223	34.3 %	16'238	27.5 %
Apprentis	306	2.1 %	1'001	2.3 %	1'307	2.2 %
Total	14'658	100.0 %	44'406	100.0 %	59'064	100.0 %





CONVENTION PATRONALE

de l'industrie horlogère suisse

CH – 2301 La Chaux-de-Fonds | Avenue Léopold-Robert 65
Tél. +41 (0)32 910 03 83 | www.cpih.ch