



CONVENTION PATRONALE

de l'industrie horlogère suisse

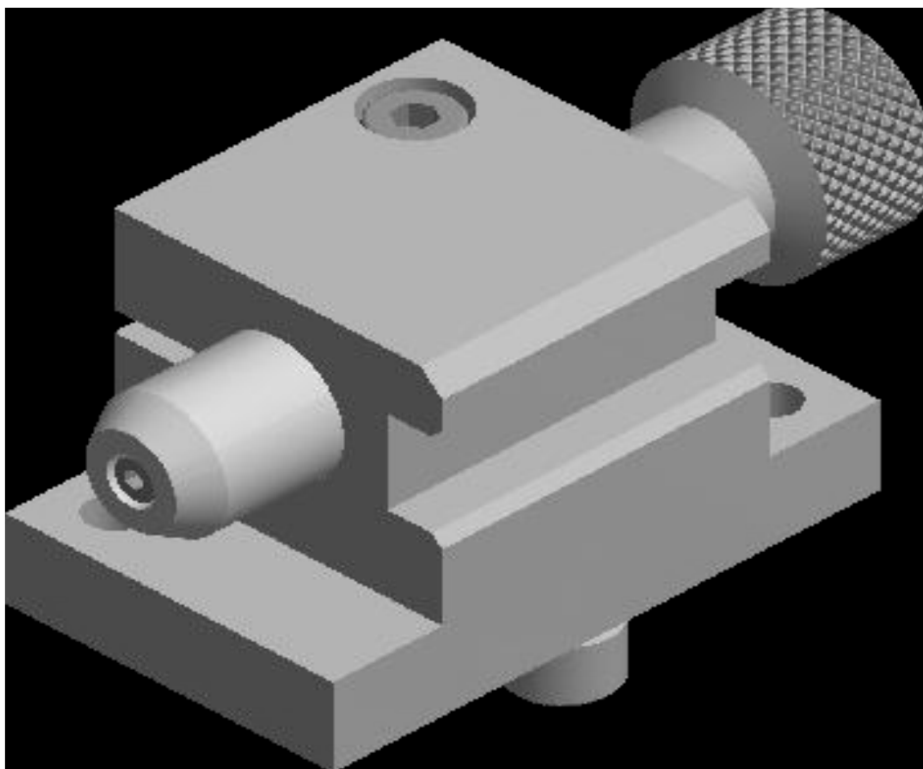
Examen partiel TPP

Micromécanicien - micromécanicienne CFC

Session : 2016

Durée : 12 heures

Projet : Appui à ressort



Cahier des charges

Généralités :	Aucun dépassement de temps ne pourra être accepté. Chaque partie d'examen sera interrompue après le temps imposé. Les travaux non réalisés conduisent à une déduction correspondante lors de l'évaluation.
Description sommaire :	Vous devez réaliser la fabrication et le montage de cet appui à ressort. Cet outillage permet de maintenir une pièce en butée lors d'opérations sans effort, par exemple du gravage laser.
Cahier des charges :	Organiser son travail. Réaliser les gammes opératoires pour les pièces DX-016-0002 et DX-016-0005 (2 fois). Sélectionner ses outils et les monter. Régler les machines ainsi que les vitesses de coupe et les avances. Réaliser les différents usinages. Remplir les fiches de contrôle. Assembler les composants. Nettoyer sa place de travail. Utiliser les normes de sécurité au travail, de protection de la santé et de l'environnement.
Planning :	Selon l'organisation des centres de formation.
Machines et matériel :	Tour Schaublin 102 ou équivalent Fraiseuse Schaublin 13 ou équivalent Perceuse avec table croisée ou équivalent Place pour les travaux manuels
Indication au sujet de l'évaluation : (20 %)	Organisation et préparation du travail Elaboration des gammes opératoire Préparation et sélection des outils et moyens de serrage avant l'usinage Gestion du temps des opérations Sécurité au travail, de la protection de la santé et de l'environnement Utilisation des moyens de protection personnel et application des principes d'ergonomie pendant le travail Récupération des copeaux et des déchets
Résultat et efficacité : (80 %)	Réalisation des pièces Usinage des pièces selon les gammes opératoires Respect des formes et des dimensions des dessins Utilisation de différents produits en adéquation avec les étapes d'usinage Livraison de l'ensemble de pièces assemblé et ébavuré en respectant les normes sur les dessins Contrôle de qualité Utilisation du/des protocole-s de contrôle Utilisation et rangement avec soin des outils de mesure Entretien du parc machines Exécution du travail en veillant au bon fonctionnement des machines et en respectant le matériel Nettoyage des machines après utilisation